

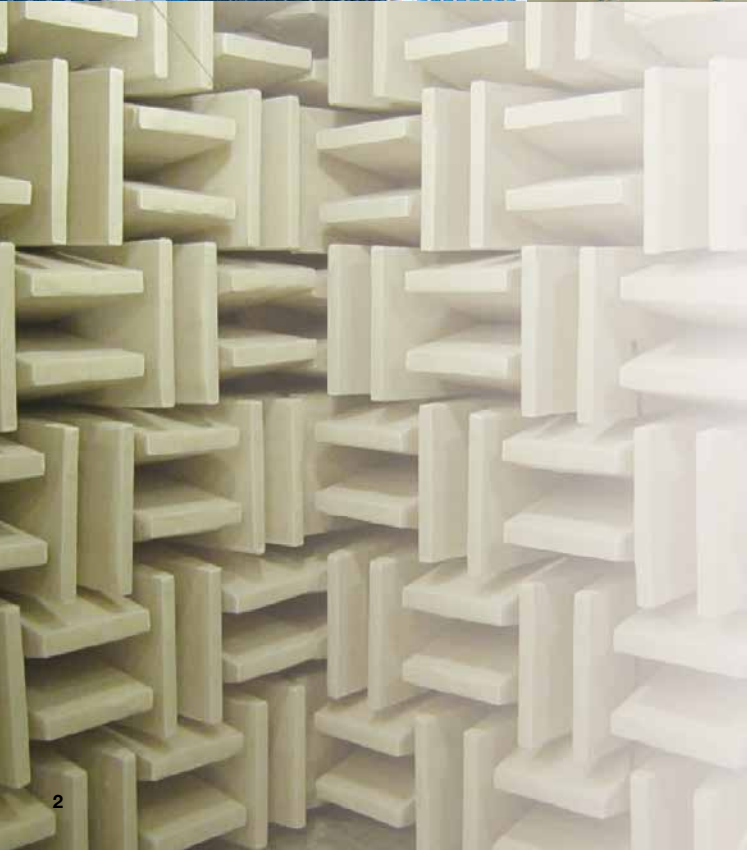


Altavoz

**HONEYWELL – SISTEMA DE MEGAFONÍA
Y ALARMA POR VOZ**

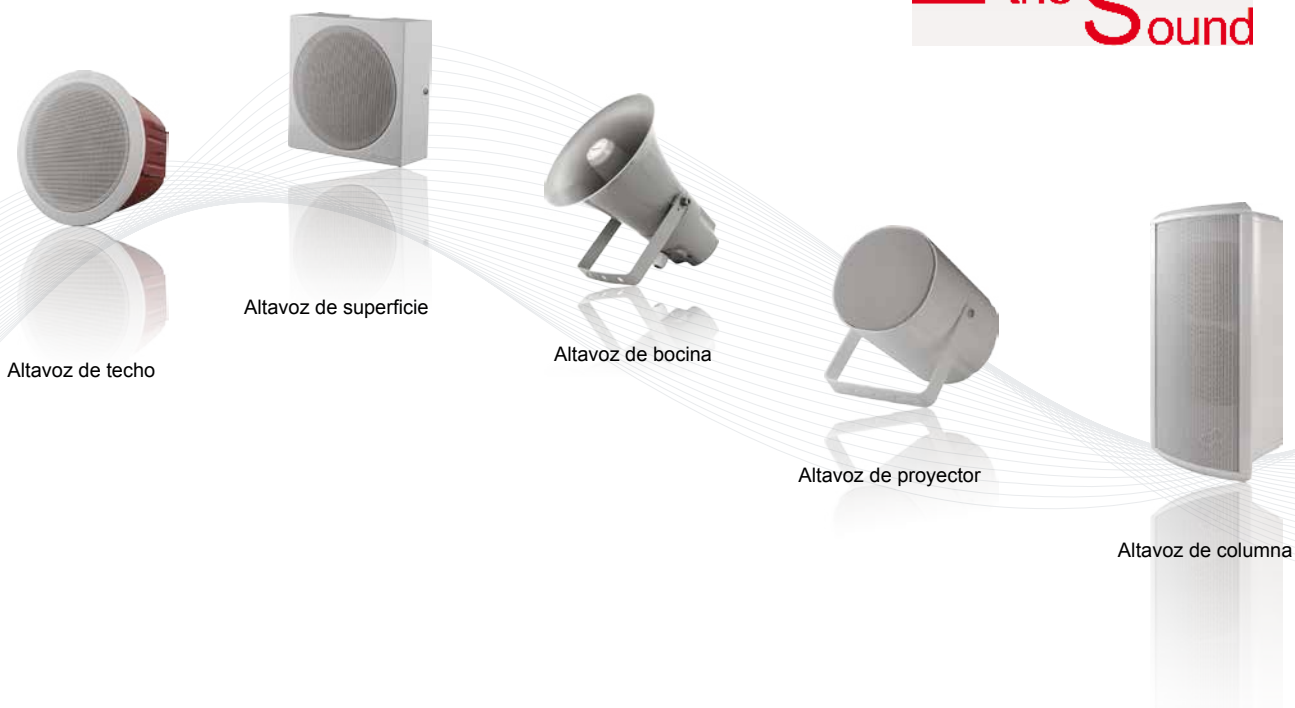
Honeywell es una de las empresas Fortune 100 que desarrolla y fabrica tecnologías para abordar los retos más desafiantes ligados a macro tendencias globales tales como seguridad, protección y energía. Con equipo de especialistas en todo el mundo, ponemos la mirada de forma implacable en la calidad, la entrega, el valor y la tecnología en todo lo que hacemos.

Nuestra unidad de negocios estratégica de Honeywell Security and Fire, especializada en acústica y megafonía, brinda a los clientes una mejor solución de gestión de la megafonía para todo tipo de situaciones donde se utiliza el sonido como principal medio para la transmisión de la información y la mejora de las condiciones ambientales. La marca Honeywell también representa innovación de vanguardia, calidad superior y seguridad absoluta. Como todos los productos que llevan el logotipo Honeywell, el nuevo altavoz Honeywell hereda ese espíritu innovador y calidad sin precedentes. No importa lo que esté buscando, rendimiento sonoro impecable, instalación y mantenimiento sencillos, eficiencia o simplemente un diseño atractivo, Honeywell siempre tiene una opción para satisfacer su necesidad.



Con un equipo de expertos dedicados a investigar, desarrollar y probar en nuestras salas anecoicas, los altavoces Honeywell cumplen con las normas de reconocimiento internacional en la industria a fin de garantizar la máxima fiabilidad y un excelente rendimiento en condiciones extremas, como un incendio. En el mismo sentido, Honeywell permite una excelente combinación de diseño atractivo, reproducción de sonido superior y fácil instalación con vistas a satisfacer el interés de nuestros clientes. Nuestro compromiso es brindarle una línea de altavoces que permitan la mejor acústica en todo tipo de aplicaciones comerciales.

Honeywell



Alta calidad

Resistente al fuego — Material ABS de alta resistencia en cumplimiento con la norma UL94V0
Anticorrosión — Supera la prueba de 24 horas con neblina salina
Mayor sensibilidad — acero magnético Y ni idea



Alto cumplimiento normativo

En conformidad con EN54-24 (número de modelo con sufijo “EN”)
En conformidad con CE
Materiales que no afectan el medio ambiente — Se eligen materiales que cumplen con la norma RoHS



Fácil instalación

Diseño ergonómico que permite una instalación más rápida para ahorrar costes

Los altavoces Honeywell han sido probados de tal modo que permiten el uso de software comercialmente conocido como EASE para anticipar con precisión su funcionamiento en cualquier tipo de aplicación. El tema fundamental aquí es que los altavoces están probados en un rango de respuesta en frecuencia de alta sensibilidad, y no solo en una frecuencia, p.ej. 1 kHz. Al probar los altavoces en un ancho de banda, se obtiene una imagen realista del rendimiento del aparato en una situación real. Las medidas en frecuencias puntuales no ofrecen indicación de su rendimiento cuando se usa para sistemas de voz y de música.



Índice

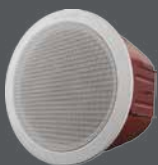
<u>01 Altavoz de techo</u>	<u>5 - 7</u>
LSC-506 (EN 54-24)	6
LSC-606 (EN 54-24)	6
582480 (EN 54-24)	6
581274	7
581263	7
<u>02 Altavoz de superficie</u>	<u>8 - 11</u>
582470 (EN 54-24)	9
581277	9
581276	10
581270	10
581275	11
<u>03 Bocina</u>	<u>12 - 14</u>
582479 (EN 54-24)	13
581271	14
581272	14
<u>04 Proyector</u>	<u>15 - 17</u>
582473 (EN 54-24)	16
582474 (EN 54-24)	16
582475 (EN 54-24)	17
581258	17
<u>05 Altavoz de columna</u>	<u>18 - 19</u>
582476 (EN 54-24)	19
582477 (EN 54-24)	19



01

Altavoz de techo

El altavoz de techo presenta un alto nivel de presión sonora y un amplio rango de respuesta en frecuencia, lo que asegura un rendimiento acústico impecable



01 Altavoz de techo



LSC-506 (L-VCM6B/EN)



Altavoz de techo de metal de 5" con cúpula metálica ignífuga

LSC-606 (L-VCM6A/EN)

Altavoz de techo metálico de 6,5" con cúpula ignífuga

582480 (L-VCM24A/EN)

Altavoz de techo metálico de doble vía de 6,5" con cúpula ignífuga

- Reproducción superior de sonido y música
- El altavoz de doble vía tiene un tweeter montado delante de un woofer
- Para montaje empotrado en techo y pared
- Fácil de instalar
- Ajuste de potencia simple
- Robusta cúpula ignífuga
- Ideal para sistema de evacuación por voz
- Con certificación EN 54-24



LSC-606

LSC-506

582480

ESPECIFICACIONES	LSC-506	LSC-606	582480
Potencia máx.	9 W	9 W	36 W
Potencia nominal	6 W	6 W	24 W
Tomas de alimentación (100 V)	6 W / 3 W / 1,5 W / 0,75 W	6 W / 3 W / 1,5 W / 0,75 W	24 W / 12 W / 6 W / 3 W / 4 Ω
Tomas de alimentación (70 V)	3 W / 1,5 W / 0,75 W / 0,375 W	3 W / 1,5 W / 0,75 W / 0,375 W	12 W / 6 W / 3 W / 1,5 W / 4 Ω
Sensibilidad a potencia nominal /1 W (100 Hz - 10 kHz, 1 m)	100 dB / 91 dB	99 dB / 91 dB	103 dB / 91 dB
Sensibilidad a potencia nominal /1 W (100 Hz - 10 kHz, 4 m)	88 dB / 79 dB	87 dB / 79 dB	91 dB / 78 dB
Rango de frecuencia (-10 dB)	180 Hz - 20 kHz	170 Hz - 20 kHz	120 Hz - 20 kHz
Ángulo de dispersión (1 kHz/-6 dB)	175°	170°	165°
Tensión nominal de entrada	100 V / 70 V	100 V / 70 V	100 V / 70 V
Impedancia nominal	1,7 kΩ / 3,3 kΩ / 6,7 kΩ / 13 kΩ	1,7 kΩ / 3,3 kΩ / 6,7 kΩ / 13 kΩ	0,42 kΩ / 0,83 kΩ / 1,67 kΩ / 3,33 kΩ / 4 Ω
Conexión	Conectores cerámicos	Conectores cerámicos	Conectores cerámicos
Dimensiones (Ø x Al)	Ø181 mm x 129 mm	Ø222 mm x 129 mm	Ø226 mm x 129 mm
Orificio de montaje	Ø155 mm	Ø195 mm	Ø195 mm
Diámetro del altavoz	5"	6,5"	6,5"
Peso	1,29 kg	1,57 kg	2,25 kg
Color de la rejilla frontal	Blanco (RAL 9003)	Blanco (RAL 9003)	Blanco (RAL 9003)
Color de la cúpula	rojo (RAL 3000)	rojo (RAL 3000)	rojo (RAL 3000)
Fusible térmico	150 °C	150 °C	150 °C
Material	Metal	Metal	Metal

581274 (L-PCP06A)
 Altavoz de techo en ABS de 2,5"

- Rendimiento sonoro óptimo con altavoces de doble cono
- Cono con junta y efecto amortiguador para prolongar la vida útil operativa
- Ajuste de potencia simple
- Diseño elegante y discreto
- Plástico ABS resistente al fuego y muy compacto
- En cumplimiento con CE y RoHS

ESPECIFICACIONES	581274
Potencia máx.	9 W
Potencia nominal	6 W
Tomas de alimentación (100 V)	6 W / 3 W
Tomas de alimentación (70 V)	3 W / 1,5 W
Sensibilidad a 6 W / 1 W (140 Hz - 20 kHz, 1 m)	91 dB / 84 dB
Rango de frecuencia (-10 dB)	110 Hz - 20 kHz
Ángulo de dispersión (1 kHz/-6 dB)	150°
Tensión nominal de entrada	100 V / 70 V
Impedancia nominal	1,7 kΩ / 3,3 kΩ
Conexión	Conexión de resorte a presión
Dimensiones (Ø x Al)	Ø 103 mm x 80 mm
Orificio de montaje	95 mm
Diámetro del altavoz	2,5"
Peso	0,42 kg
Color	blanco (RAL 9003)
Material	ABS



ESPECIFICACIONES	581263
Potencia máx.	9 W
Potencia nominal	6 W
Tomas de alimentación (100 V)	6 W / 3 W / 1,5 W
Tomas de alimentación (70 V)	3 W / 1,5 W / 0,75 W
Sensibilidad a 6 W / 1 W (140 Hz - 20 kHz, 1 m)	96 dB / 90 dB
Rango de frecuencia (-10 dB)	120 Hz - 20 kHz
Ángulo de dispersión (1 kHz/-6 dB)	160°
Tensión nominal de entrada	100 V / 70 V
Impedancia nominal	1,7 kΩ / 3,3 kΩ / 6,7 kΩ
Conexión	Conector de plástico
Dimensiones (Ø x Al)	Ø 180 mm x 55 mm
Orificio de montaje	Ø 150 mm
Diámetro del altavoz	5"
Peso	0,7 kg
Color	Blanco (RAL 9003)
Material	Acero

581263 (L-PCM06A)
 Altavoz de techo metálico de 5"

- Rendimiento sonoro óptimo con altavoces de doble cono
- Cono con junta y efecto amortiguador para prolongar la vida útil operativa
- Mayor nivel de presión sonora
- Excepcional rendimiento antigolpe y anticorrosión
- En cumplimiento con CE y RoHS



02

Altavoz de superficie

Altavoz de superficie multipropósito, con lúcidos agudos sin perder fuerza en los graves, cuyos efectos sonoros lo convierten en ideal para aplicaciones en lugares cerrados en general.



02 Altavoz de superficie



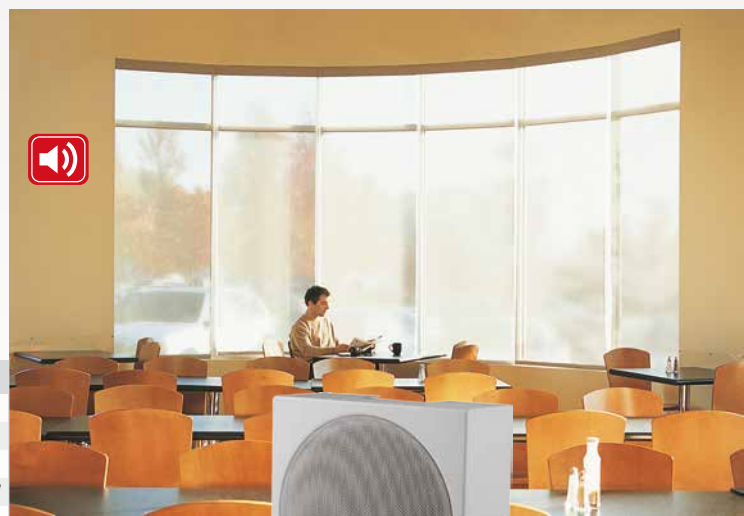
582470 (L-VWM06A/EN)

Altavoz de superficie metálico



- Reproducción de sonido superior y voz inteligible
- Robusta carcasa de metal
- Armoniza con todo tipo de decoración en interiores
- Ajuste de potencia simple
- Fácil instalación
- Con certificación EN 54-24

ESPECIFICACIONES	582470
Potencia máx.	9 W
Potencia nominal	6 W
Tomas de alimentación (100 V)	6 W / 3 W / 1,5 W / 0,75 W
Tomas de alimentación (70 V)	3 W / 1,5 W / 0,75 W / 0,375 W
Sensibilidad a potencia nominal /1 W (100 Hz - 10 kHz, 1 m)	98 dB / 91 dB
Sensibilidad a potencia nominal /1 W (100 Hz - 10 kHz, 4 m)	86 dB / 79 dB
Rango de frecuencia (-10 dB)	300 Hz - 15k Hz
Ángulo de dispersión (1 kHz/-6 dB)	175°(H), 174°(V)
Tensión nominal de entrada	100 V / 70 V
Impedancia nominal	1,7 kΩ / 3,3 kΩ / 6,7 kΩ / 13 kΩ
Conexión	Conectores cerámicos
Dimensiones (An x Al x P)	170x170x63 mm
Diámetro del altavoz	4"
Peso	1,56 kg
Color	Blanco (RAL 9003)
Material	Acero
Fusible térmico	150 °C



581277 (L-PWP40A)

Altavoz de superficie ABS

- Efecto sonoro de alta calidad, con lúcidos agudos y potentes bajos
- Caja ABS resistente y delicada a la vez
- Soportes de montaje disponibles
- Entradas para seleccionar de 8 ohm, 70 V y 100 V
- En cumplimiento con CE y RoHS

ESPECIFICACIONES	581277
Potencia máx.	60 W
Potencia nominal	40 W
Tomas de alimentación (100 V)	40 W / 20 W / 10 W
Tomas de alimentación (70 V)	20 W / 10 W / 5 W
Sensibilidad a potencia nominal 40 W / 1 W (130 Hz - 20 kHz, 1 m)	99 dB / 84 dB
Rango de frecuencia (-10 dB)	100 Hz - 20 kHz
Ángulo de dispersión (1 kHz/-6 dB)	160°
Tensión nominal de entrada	100 V / 70 V / 8 Ω
Impedancia nominal	250 Ω / 500 Ω / 1 k Ω
Conexión	Terminales de borne de conexión
Dimensiones (An x Al x P)	172x302x165 mm
Diámetro del altavoz	Woofer de 5", tweeter de 1"
Peso	3,2 kg
Color	Blanco (RAL 9003)
Material	ABS



02 Altavoz de superficie



581276 (L-PWP10A)

Altavoz de superficie ABS

- Altavoz de multi cono con potente rendimiento sonoro
- Material ABS de alto impacto e ignífugo
- Diseño de estilo
- Fácil instalación y rentabilidad
- En cumplimiento con CE y RoHS



ESPECIFICACIONES	581276
Potencia máx.	15 W
Potencia nominal	10 W
Tomas de alimentación (100 V)	10 W / 5 W
Tomas de alimentación (70 V)	5 W / 2,5 W
Sensibilidad a potencia nominal /1 W (100 Hz - 10 kHz, 1 m)	101 dB / 92 dB
Rango de frecuencia (-10 dB)	150 Hz - 17 K Hz
Ángulo de dispersión (1 kHz/-6 dB)	170°
Tensión nominal de entrada	100 V / 70 V
Impedancia nominal	1 kΩ / 2 kΩ
Conexión	Conexiones de resorte a presión
Dimensiones (An x Al x P)	240x345x100 mm
Diámetro del altavoz	6,5"
Peso	1,6 kg
Color	Blanco (RAL 9003)
Material	ABS

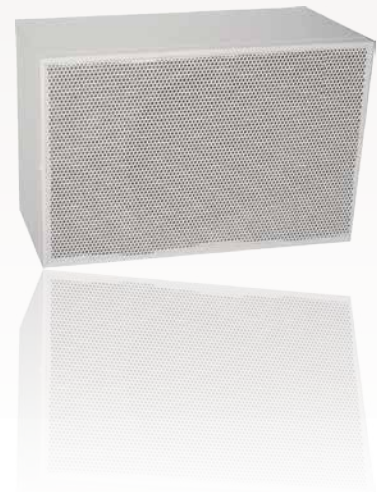


581270(L-PWP06A)

Altavoz de superficie ABS

- Excelente reproducción de sonido y música
- Armario ABS de alto impacto
- Ajuste de potencia simple
- En cumplimiento con CE y RoHS

ESPECIFICACIONES	581270
Potencia máx.	9 W
Potencia nominal	6 W
Tomas de alimentación (100 V)	6 W / 3 W
Tomas de alimentación (70 V)	3 W / 1,5 W
Sensibilidad a potencia nominal /1 W (100 Hz - 10 kHz, 1 m)	96 dB / 90 dB
Rango de frecuencia (-10 dB)	200 Hz - 20k Hz
Ángulo de dispersión (1 kHz/-6 dB)	120°
Tensión nominal de entrada	100 V / 70 V
Impedancia nominal	1,7 kΩ / 3,3 kΩ
Conexión	Cable
Dimensiones (An x Al x P)	260 x 162 x 77 mm
Diámetro del altavoz	5,5"
Peso	1 kg
Color	Blanco (RAL 9003)
Material	ABS





581275 (L-PWP03A)

Altavoz de superficie antihumedad ABS

- Cono resistente al agua
- Diseño compacto y moderno
- Caja ABS ignífuga y muy resistente
- Fácil instalación y rentabilidad
- En cumplimiento con CE y RoHS



ESPECIFICACIONES	581275
Potencia máx.	5 W
Potencia nominal	3 W
Tomas de alimentación (100 V)	3 W / 1,5 W
Tomas de alimentación (70 V)	1,5 W / 0,75 W
Sensibilidad a potencia nominal /1 W (100 Hz - 10 kHz, 1 m)	94 dB / 88 dB
Rango de frecuencia (-10 dB)	300 Hz - 6 kHz
Ángulo de dispersión (1 kHz/-6 dB)	180°
Tensión nominal de entrada	100 V / 70 V
Impedancia nominal	3,3 kΩ / 6,7 kΩ
Conexión	Conexiones de resorte a presión
Dimensiones (An x Al x P)	120 x 130 x 60 mm
Diámetro del altavoz	3"
Peso	0,4 kg
Color	Blanco (RAL 9003)
Material	ABS





03

Bocina

La bocina con índice de protección IP65 está preparada para funcionar en condiciones extremas como entrada de polvo y de agua.



03 Bocina



582479 (L-VHP15A/EN)

Bocina ABS



- Reproducción de sonido superior y voz inteligible
- El diseño de bajo perfil se adapta sin problemas en cualquier aplicación en exteriores
- Conexión de cable directa sin caja de conexiones
- Diseño elegante y ergonómico
- Caja ABS UL94V0 de alta resistencia preparada para rayos UV
- Con certificación EN54-24



ESPECIFICACIONES	582479
Potencia máx.	25 W
Potencia nominal	15 W
Tomas de alimentación (100 V)	15 W / 10 W / 5 W / 8 Ω
Tomas de alimentación (70 V)	7,5 W / 5 W / 2,5 W / 8 Ω
Sensibilidad a potencia nominal /1 W (100 Hz - 10 kHz, 1 m)	117 dB / 105 dB
Sensibilidad a potencia nominal /1 W (100 Hz - 10 kHz, 4 m)	105 dB / 93 dB
Rango de frecuencia (-10 dB)	300 Hz - 16k Hz
Ángulo de dispersión (1 kHz/-6 dB)	124°(H), 143°(V)
Tensión nominal de entrada	100 V / 70 V
Impedancia nominal	667 Ω / 1 kΩ / 2 kΩ
Conexión	Cable resistente al fuego
Dimensiones (An x Al x P)	Ø213 mm x 265 mm
Peso	2,05 kg
Color	Gris (RAL 7035)
Material	ABS
Fusible térmico	150 °C



581271 (L-PHP15A)

Bocina ABS



- Diseño de bajo perfil
- Reproducción de voz superior
- A prueba de agua y polvo, en cumplimiento con IP66
- Fácil de instalar
- En cumplimiento con CE y RoHS



ESPECIFICACIONES

ESPECIFICACIONES	581271
Potencia máx.	25 W
Potencia nominal	15 W
Tomas de alimentación (100 V)	15 W / 7,5 W
Tomas de alimentación (70 V)	7,5 W / 3,75 W
Sensibilidad a potencia nominal /1 W (100 Hz - 10 kHz, 1 m)	115 dB / 103 dB
Rango de frecuencia (-10 dB)	350 Hz ~ 8 kHz
Ángulo de dispersión (1 kHz/-6 dB)	140°
Tensión nominal de entrada	100 V / 70 V
Impedancia nominal	667 Ω / 1,3 kΩ
Conexión	Cable
Dimensiones (An x Al x P)	225 mm x 165 mm x 240 mm
Peso	1,38 kg
Color	blanco (RAL9003)
Material	ABS

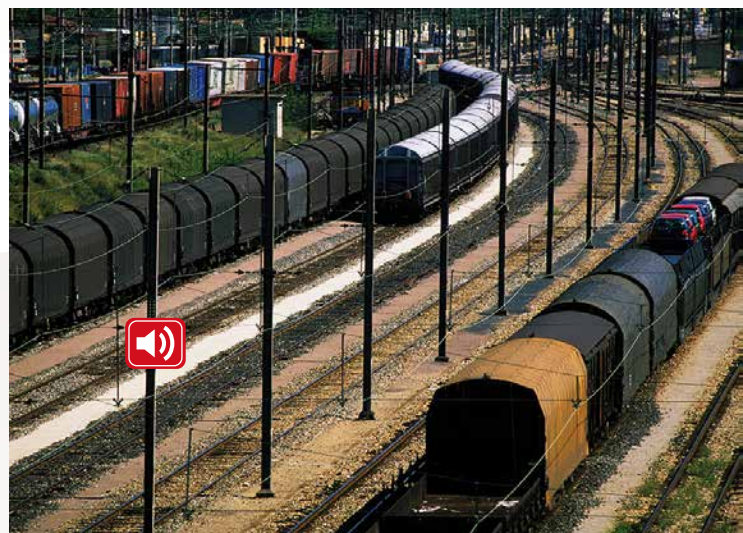


581272 (L-PHP30A)

Bocina ABS



- Diseño de bajo perfil
- Efecto de reproducción de voz superior
- A prueba de agua y polvo, en cumplimiento con IP66
- Fácil de instalar
- En cumplimiento con CE y RoHS



ESPECIFICACIONES

ESPECIFICACIONES	581272
Potencia máx.	45 W
Potencia nominal	30 W
Tomas de alimentación (100 V)	30 W / 15 W
Tomas de alimentación (70 V)	15 W / 7,5 W
Sensibilidad a potencia nominal /1 W (100 Hz - 10 kHz, 1 m)	116 dB / 104 dB
Rango de frecuencia (-10 dB)	300 Hz - 10k Hz
Ángulo de dispersión (1 kHz/-6 dB)	140°
Tensión nominal de entrada	100 V / 70 V
Impedancia nominal	333 Ω / 667 Ω
Conexión	Cable
Dimensiones (An x Al x P)	285 x 205 x 290 mm
Peso	2,1 kg
Color	blanco (RAL 9003)
Material	ABS





04

Proyector

Es una opción para diversas aplicaciones de megafonía, el proyector ofrece un rendimiento sonoro increíble y reproducción de música superior.



04 Proyector



582473 (L-VJM10A/EN)

582474 (L-VJM20A/EN)

Unidireccional de aluminio
Proyector



- Reproducción de sonido superior y voz inteligible
- Montaje en techo o pared
- Cumple prácticamente todos los requisitos para exteriores
- En cumplimiento con IP65
- Certificación EN54-24



ESPECIFICACIONES	582473	582474
Potencia máx.	20 W	30 W
Potencia nominal	10 W	20 W
Tomas de alimentación (100 V)	10 W / 5 W / 2,5 W / 1,25 W	20 W / 10 W / 5 W / 2,5 W
Sensibilidad a potencia nominal /1 W (100 Hz - 10 kHz, 1 m)	98 dB / 89 dB	101 dB / 89 dB
Sensibilidad a potencia nominal /1 W (100 Hz - 10 kHz, 4 m)	86 dB / 77 dB	89 dB/77 dB
Rango de frecuencia (-10 dB)	150 Hz - 20 kHz	150 Hz - 20 kHz
Ángulo de dispersión (1 kHz/-6 dB)	211°(H), 209°(V)	214°(H), 209°(V)
Tensión nominal de entrada	100 V / 70 V	100 V / 70 V
Impedancia nominal	1 kΩ / 2 kΩ / 4 kΩ / 8 kΩ	500 Ω / 1 kΩ / 2 kΩ / 4 kΩ
Conexión	Cable resistente al fuego	Cable resistente al fuego
Dimensiones (D x P)	Ø 140x 195 mm	Ø 140x 195 mm
Peso	2,62 kg	2,65 kg
Color	blanco (RAL 9003)	blanco (RAL 9003)
Material	Aluminio	Aluminio



582475 (L-VBM20A/EN)

Proyector unidireccional de aluminio



- Reproducción de sonido superior y voz inteligible
- Montaje en techo o pared
- Cumple prácticamente todos los requisitos para exteriores
- En cumplimiento con IP65
- Certificación EN54-24



ESPECIFICACIONES	582475
Potencia máx.	30 W
Potencia nominal	20 W (10 W×2)
Tomas de alimentación (100 V)	20 W / 10 W / 5 W / 2,5 W
Sensibilidad a potencia nominal /1 W (100 Hz - 10 kHz, 1 m)	99 dB / 87 dB
Sensibilidad a potencia nominal /1 W (100 Hz - 10 kHz, 4 m)	87 dB / 75 dB
Rango de frecuencia (-10 dB)	150 Hz - 20 kHz
Ángulo de dispersión (1 kHz/-6 dB)	161°(H), 162°(V)
Tensión nominal de entrada	100 V / 70 V
Impedancia nominal	500 Ω / 1 kΩ / 2 kΩ / 4 kΩ
Conexión	Cable resistente al fuego
Dimensiones (D x P)	Ø 140 x 195 mm
Peso	3,23 kg
Color	blanco (RAL 9003)
Material	Aluminio



581258 (L-PJP20B)

Altavoz de proyección ABS

- Rendimiento sonoro inteligible y poderoso
- Diseño elegante y discreto
- Caja ABS resistente al fuego de alto impacto
- Completamente resistente al agua
- Fácil instalación y rentabilidad
- En cumplimiento con CE y RoHS



ESPECIFICACIONES	581258
Potencia máx.	40 W
Potencia nominal	20 W
Tomas de alimentación (100 V)	20 W / 10 W / 5 W
Sensibilidad a potencia nominal /1 W (100 Hz - 10 kHz, 1 m)	112 dB / 92 dB
Rango de frecuencia (-10 dB)	140 Hz ~ 20 kHz
Ángulo de dispersión (1 kHz/-6 dB)	150°
Tensión nominal de entrada	100 V
Impedancia nominal	500 Ω / 1 k Ω / 2 kΩ
Conexión	Cable
Dimensiones (An x Al x P)	Ø 138 mm x 201 mm
Peso	1,56 kg
Color	Blanco (RAL 9003)
Material	ABS



05




Altavoz de columna

Los altavoces de columna Honeywell para exteriores presentan un gran ángulo de dispersión y un excelente rendimiento acústico que se adapta a diversas aplicaciones. La solidez de la carcasa permite soportar ambientes extremos.



05 Altavoz de columna




582476 (L-VOM20A/EN)
582477 (L-VOM40A/EN)



Altavoz de columna de aluminio para exteriores

- Reproducción de sonido superior y voz inteligible
- Caja robusta de aluminio
- Incluye soporte oscilante universal para ajustar el ángulo con facilidad
- Se adapta a entornos extremos
- Certificación EN54-24
- En cumplimiento con P66



ESPECIFICACIONES	582476	582477
Potencia máx.	30 W	60 W
Potencia nominal	20 W (10 W x 2)	40 W (10 W x 4)
Tomas de alimentación (100 V)	20 W / 10 W / 5 W / 2,5 W	40 W / 20 W / 10 W / 5 W
Sensibilidad a potencia nominal /1 W (100 Hz - 10 kHz, 1 m)	103 dB / 91 dB	108 dB / 94 dB
Sensibilidad a potencia nominal /1 W (100 Hz - 10 kHz, 4 m)	91 dB / 79 dB	96 dB / 82 dB
Rango de frecuencia (-10 dB)	300 Hz - 15 kHz	300 Hz - 15 kHz
Ángulo de dispersión (1 kHz/-6 dB)	146°(H), 87°(V)	147°(H), 48°(V)
Tensión nominal de entrada	100 V / 70 V	100 V / 70 V
Impedancia nominal	500 Ω / 1 kΩ / 2 kΩ / 4 kΩ	250 Ω / 500 Ω / 1 kΩ / 2 kΩ
Conexión	Cable resistente al fuego	Cable resistente al fuego
Dimensiones (Ø x Al)	165x150x344 mm	165x150x568 mm
Peso	3,75 kg	5,75 kg
Color	blanco (RAL 9003)	blanco (RAL 9003)
Diámetro del altavoz	4"x2	4"x4
Material	Aluminio	Aluminio

La unidad de negocios estratégica de Honeywell Security and Fire está especializada en diseño, desarrollo, fabricación y venta de sistemas de megafonía y alarma por voz. Como expertos en acústica, nuestra misión es brindar a los clientes que necesitan un sistema de transmisión de sonido y voz, una solución de gestión de megafonía que sea más segura y eficiente.

Como fabricante y líder mundial, Honeywell siempre está en busca de innovaciones e impulsada por las tecnologías de vanguardia. Con un cualificado equipo de Investigación y Desarrollo que desempeña su función en laboratorios de reconocimiento internacional, Honeywell implementa el sistema más eficiente y el control de calidad más riguroso de la industria. Nuestros conceptos de diseño avanzado crean un mayor valor para los clientes de todos el mundo. “Potenciar el sonido” es nuestra promesa para crear mayor valor a nuestros clientes de todo el mundo.

Honeywell Life Safety Iberia
C/Pau Vila, 15-19, 08911 Badalona
(Barcelona). España
Teléfono: +34 90 203 0545

www.honeywelllifesafety.com
infohlsiberia@honeywell.com

Honeywell

Ref. HLSI-COM-1004-02/18
Febrero 2018
La información técnica está sujeta a cambios sin previo aviso.
© 2015 Honeywell International Inc.